



Caricatori per Autocarro Forestali e Recupero
Loaders for Truck Timber and Recycling series



60°

ANNIVERSARIO
1952 - 2012

www.icarbazzoli.com

DAL 1952 LA NOSTRA STORIA
OUR HISTORY SINCE 1952





SERIE Z / SERIES Z

IB 26.Z47	7
IB 35.Z60	7
IB 46.Z60	7
IB 66.Z65/Z75	8
IB 76.Z71/Z87	9
IB 90.Z71/Z87	10
IB 120.Z81/Z94	11
IB 150.Z94	13
IB 180.Z94	13

SERIE L / SERIES L

IB 28.L62	15
IB 68.L70/L83	15
IB 78.L76/L86	16
IB 98.L98	16
IB 120.L98	17
IB 150.L98	17





SERIE Z

SERIES Z

Caricatori con braccio ripieghevole a "z" per ridurre al minimo l'ingombro durante il trasferimento su strada.

Concepiti e progettati per durare nel tempo costruiti con i migliori acciai antisnervamento

DOMEX 700, resistenti alle sollecitazioni estreme e alle piu' sfavorevoli condizioni ambientali.

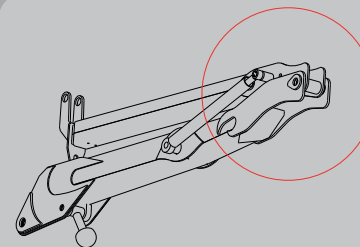
Collaudati per garantire la massima affidabilita', con notevole capacita' di sollevamento ad elevate velocita' di lavoro.

Loaders with a Z-shape, folding jib to reduce to the minimum the overall dimension during transport on roads.

Designed to guarantee great reliability over time, they are constructed with the best anti-yield steels

DOMEX 700, resistant to the extreme stresses and to the worst environmental conditions. They are tested to guarantee great

reliability over time, with a great lifting capacity even while working at high speed.



IBZ-MAX SYSTEM
Nuovo sistema fra 1°-2° braccio
Massima semplicità nel
ripiegamento del braccio a "Z"
Massima performance di carico

IBZ-MAX SYSTEM
New system between 1° - 2° arm
Maximum simplicity in the
folding of the arm to "Z"
Maximum performance load

DOMEX[®]
HIGH STRENGTH STEEL

IB
ICARBAZZOLI

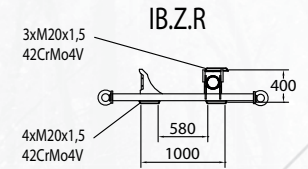
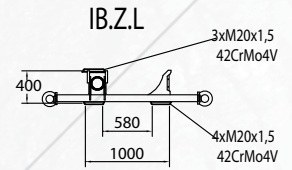
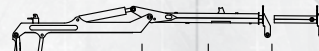
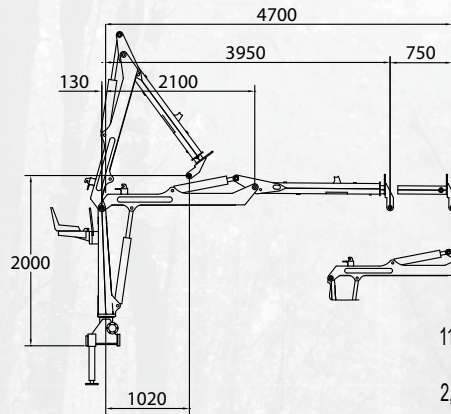
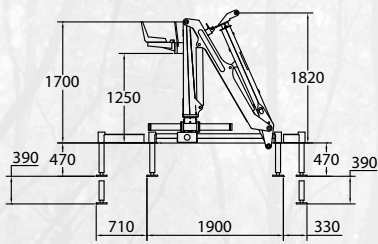
IB 26.Z47

IB 35.Z60

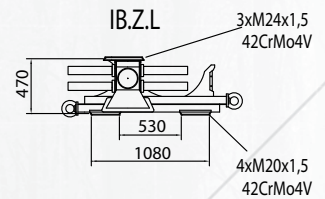
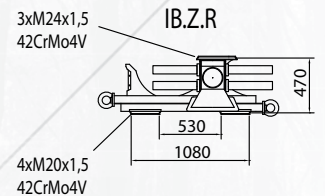
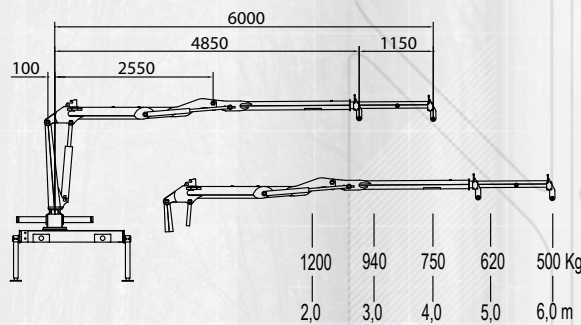
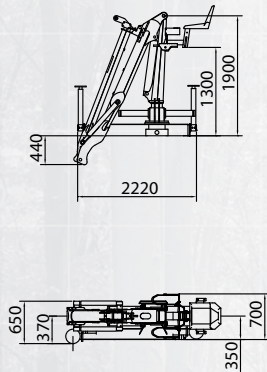
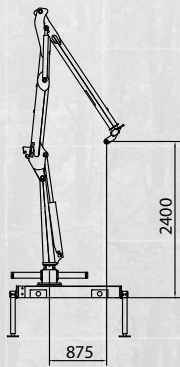
IB 46.Z60



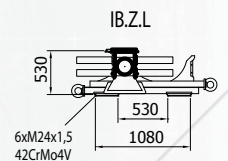
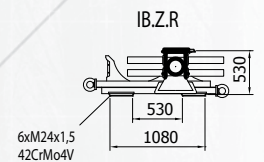
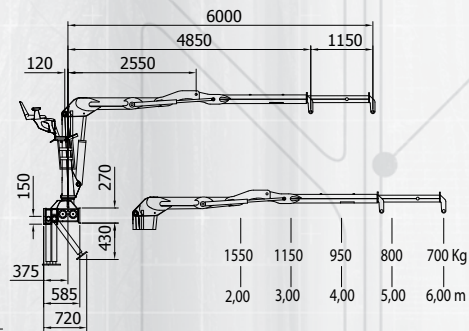
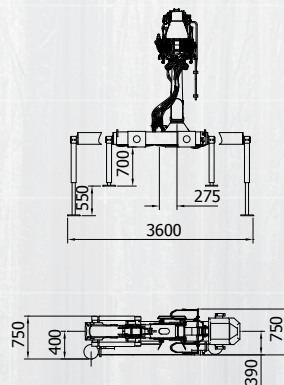
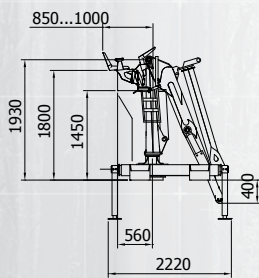
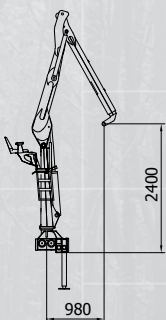
IB 26.Z47



IB 35.Z60



IB 46.Z60

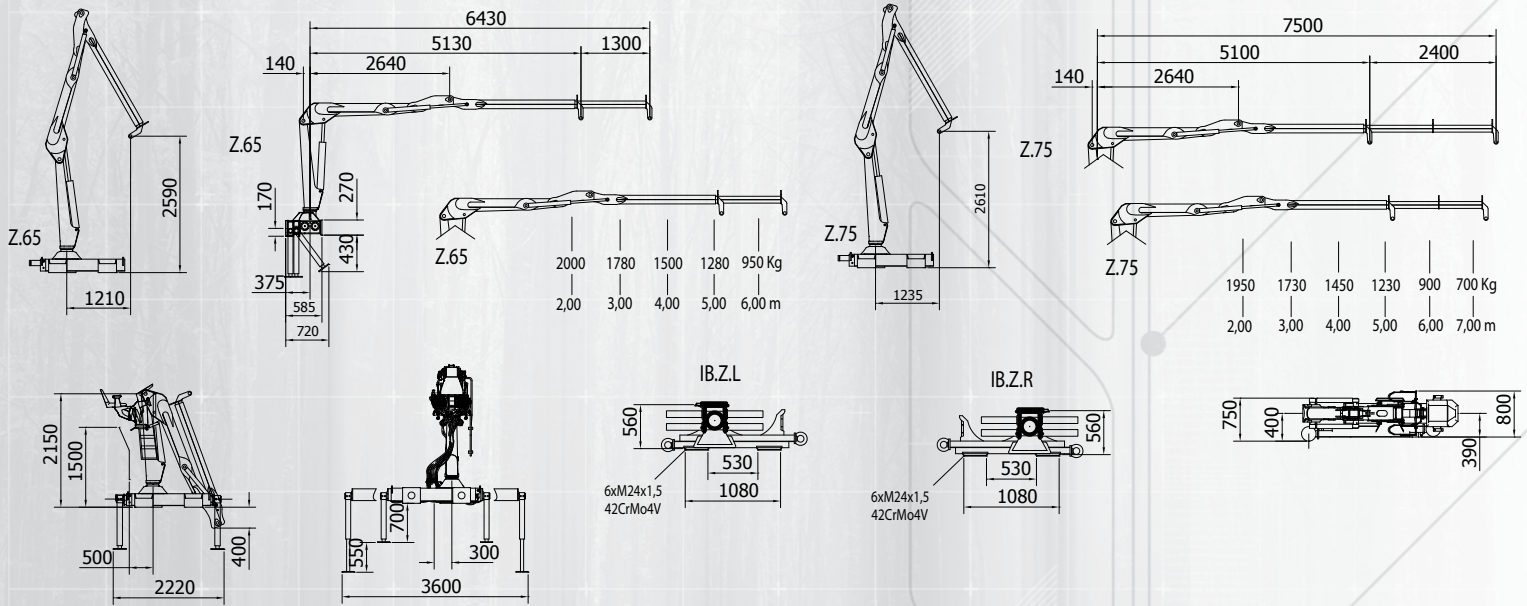


CARATTERISTICHE TECNICHE / Technical features

	IB 26.Z47	IB 35.Z60	IB 46.Z60
Momento di carico netto / <i>Max moment</i>	29 KNm	31 KNm	43 KNm
Coppia di rotazione netto / <i>Net rotation torque</i>	10 KNm	13 KNm	17 KNm
Angolo di rotazione / <i>Rotation angle</i>	400°	400°	400°
Sbraccio massimo / <i>Max overhang</i>	4,70 m	6,00 m	6,00 m
Pressione di esercizio / <i>Service pressure</i>	190 Bar	190 Bar	200 Bar
Portata raccomandata della pompa / <i>Recommended flow of the pump</i>	30 lt/ min	30 lt/min	35 lt/ 45 min
Peso del caricatore \ gru (escluso attrezzature terminali) / <i>Weight of the crane (without terminal equipments)</i>	600 KG	700 KG	980 KG

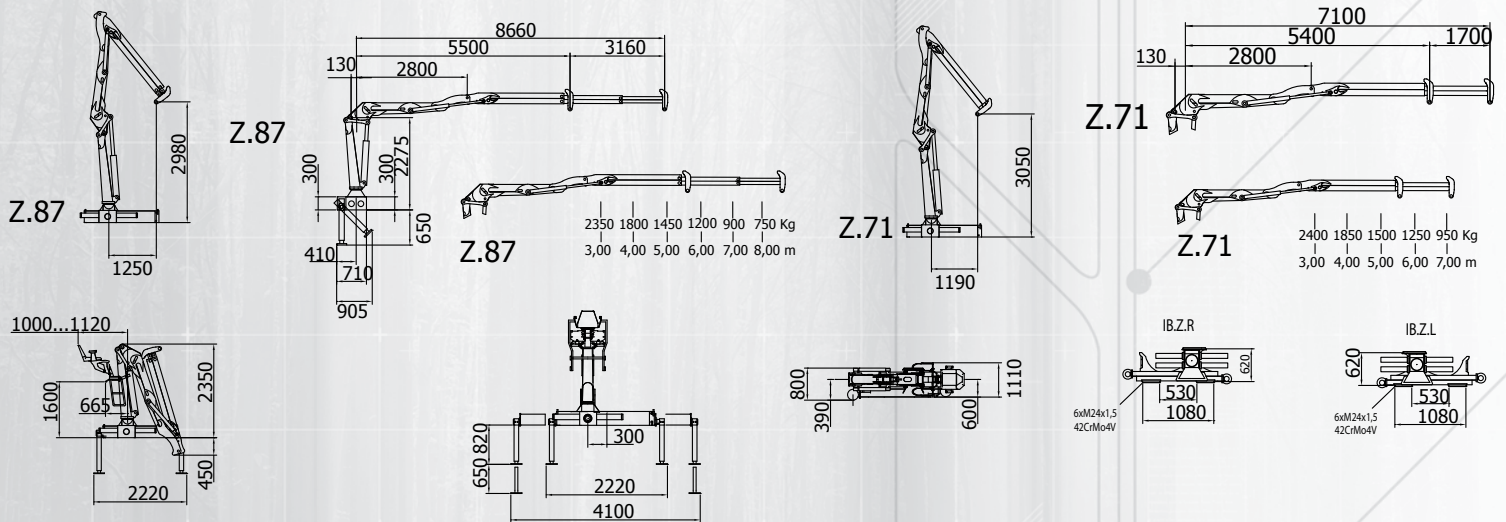
IB 66.Z65/Z75

www.icarbazzoli.com



CARATTERISTICHE TECNICHE / Technical features

	IB6600.Z65	IB6600.Z75
Momento di carico netto / Max moment	64 KNm	62 KNm
Coppia di rotazione netto / Net rotation torque	19 KNm	19 KNm
Angolo di rotazione / Rotation angle	400°	400°
Sbraccio massimo / Max overhang	6,50 m	7,50 m
Pressione di esercizio / Service pressure	210 Bar	210 Bar
Portata raccomandata della pompa 1k o 2k / Recommended flow of the pump 1k o 2k	1x70 lt/min - 2x45 lt/min	1x70 lt/min - 2x45 lt/min
Peso del caricatore \ gru (escluso attrezzature terminali) Weight of the crane (without terminal equipments)	1250 Kg/6,50 m	1350 Kg/7,50 m

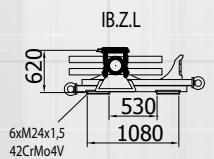
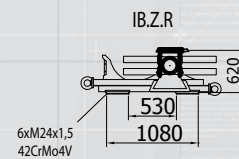
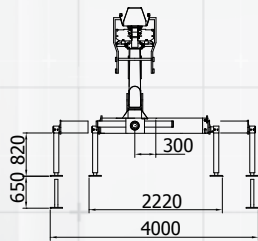
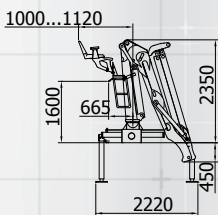
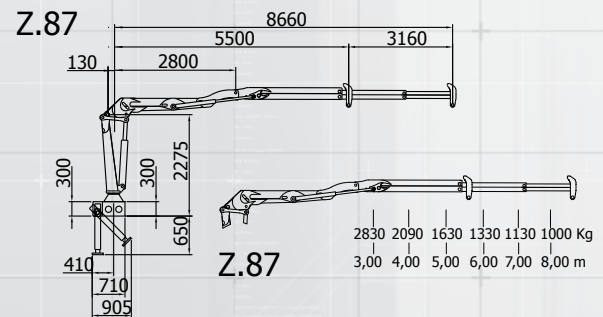
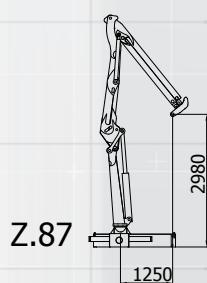
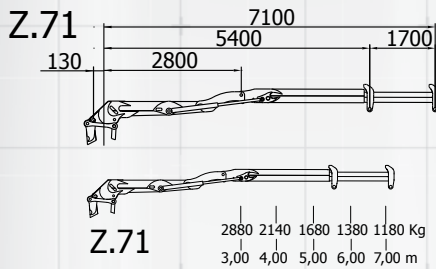
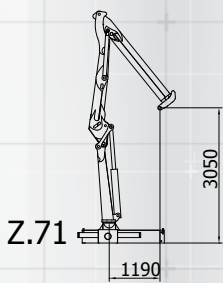


CARATTERISTICHE TECNICHE / Technical features

	IB7600.Z71	IB7600.Z87
Momento di carico netto / Max moment	73 KNm	71 KNm
Coppia di rotazione netto / Net rotation torque	20 KNm	20 KNm
Angolo di rotazione / Rotation angle	400°	400°
Sbraccio massimo / Max overhang	7,10 m	8,70 m
Pressione di esercizio / Service pressure	220 Bar	220 Bar
Portata raccomandata della pompa 1k o 2k / Recommended flow of the pump 1k o 2k	1x80 lt/min - 2x60 lt/min	1x80 lt/min - 2x60 lt/min
Peso del caricatore \ gru (escluso attrezzature terminali) / Weight of the crane (without terminal equipments)	1700 Kg/7,10 m	1800 Kg/8,70 m

IB 90.Z71/Z87

www.icarbazzoli.com



CARATTERISTICHE TECNICHE / Technical features

Momento di carico netto / Max moment

IB9000.Z71

86 KNm

IB9000.Z87

85 KNm

Coppia di rotazione netto / Net rotation torque

24 KNm

24 KNm

Angolo di rotazione / Rotation angle

400°

400°

Sbraccio massimo / Max overhang

7,10 m

8,70 m

Pressione di esercizio / Service pressure

220 Bar

220 Bar

Portata raccomandata della pompa 1k o 2k / Recommended flow of the pump 1k o 2k

1x90 lt/min - 2x70 lt/min

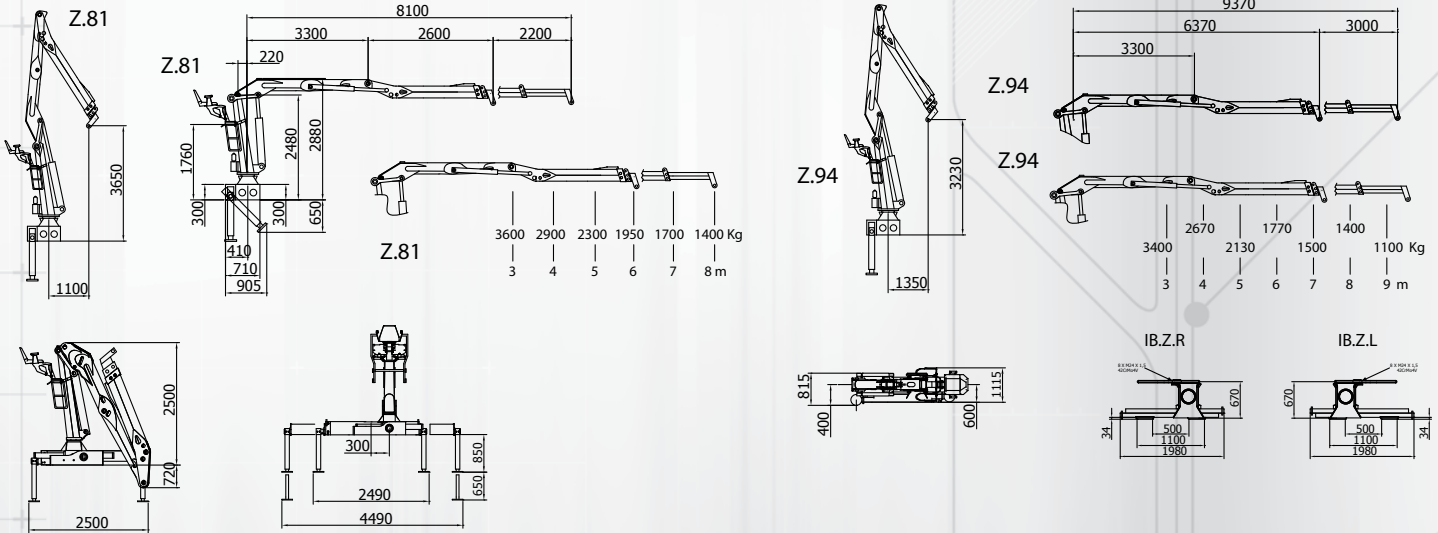
1x90 lt/min - 2x70 lt/min

Peso del caricatore \ gru (escluso attrezzature terminali)

1900 Kg / 7,10 m

2000Kg / 8,70 m

Weight of the crane (without terminal equipments)



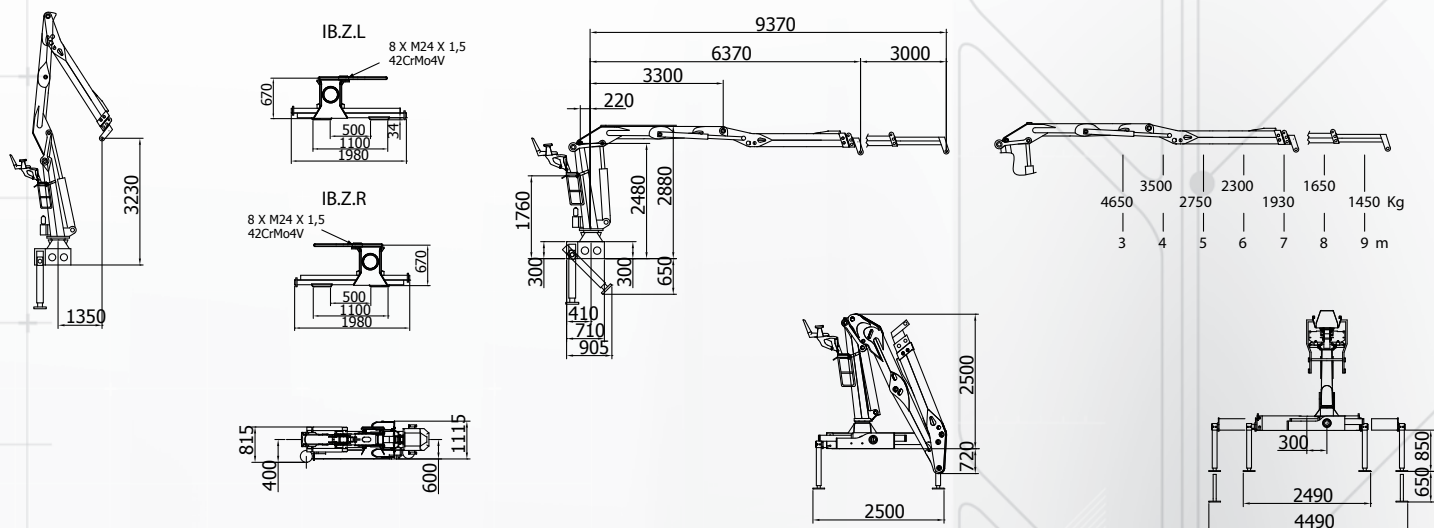
CARATTERISTICHE TECNICHE / Technical features

	IB120.Z81	IB120.Z94
Momento di carico netto / Max moment	107 KNm	105 KNm
Coppia di rotazione netto / Net rotation torque	28 KNm	28 KNm
Angolo di rotazione / Rotation angle	420°	420°
Sbraccio massimo / Max overhang	8,10 m	9,40 m
Pressione di esercizio / Service pressure	240 Bar	240 Bar
Portata raccomandata della pompa 1k o 2k / Recommended flow of the pump 1k o 2k	1x90 lt/min - 2x70 lt/min	1x90 lt/min - 2x70 lt/min
Peso del caricatore \ gru (escluso attrezzature terminali) Weight of the crane (without terminal equipments)	2230 Kg / 8,10 m	2300 / 9,40 m

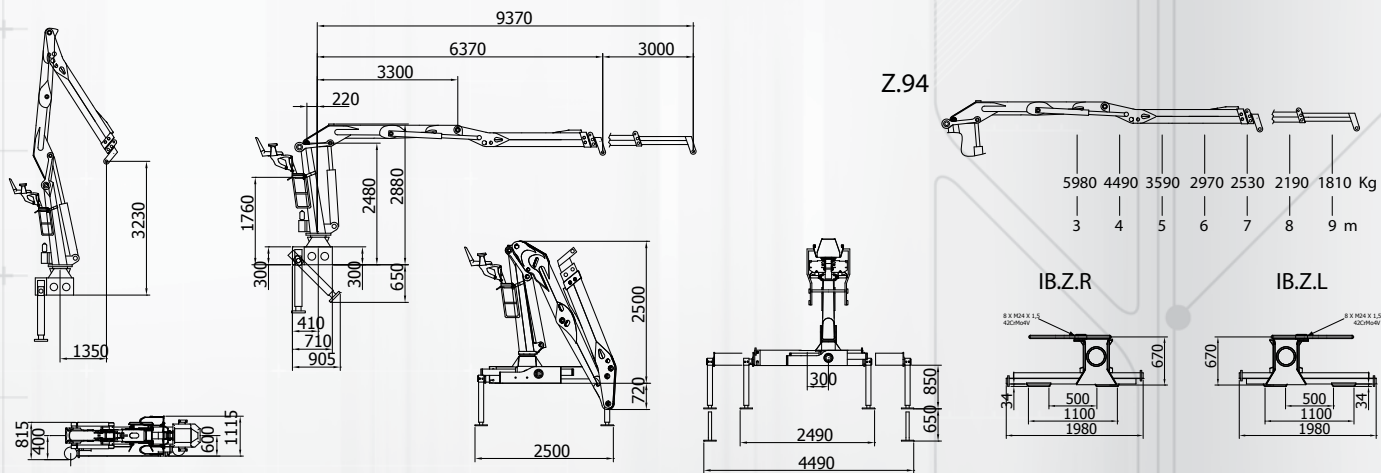
IB 150.Z94 IB 180.Z94



IB 150.Z94



IB 180.Z94



CARATTERISTICHE TECNICHE / Technical features

	IB150.Z94	IB180.Z94
Momento di carico netto / <i>Max moment</i>	140 KNm	180 KNm
Coppia di rotazione netto / <i>Net rotation torque</i>	30 KNm	32 KNm
Angolo di rotazione / <i>Rotation angle</i>	420°	420°
Sbraccio massimo / <i>Max overhang</i>	9,40 m	9,40 m
Pressione di esercizio / <i>Service pressure</i>	240 Bar	240 Bar
Portata raccomandata della pompa 1k o 2k / <i>Recommended flow of the pump 1k o 2k</i>	1x100 lt/min - 2x80 lt/min	1x100 lt/min - 2x80 lt/min
Peso del caricatore \ gru (escluso attrezzature terminali) / <i>Weight of the crane (without terminal equipments)</i>	2500 Kg / 9,40 m	2750 / 9,40 m



SERIE L SERIES L

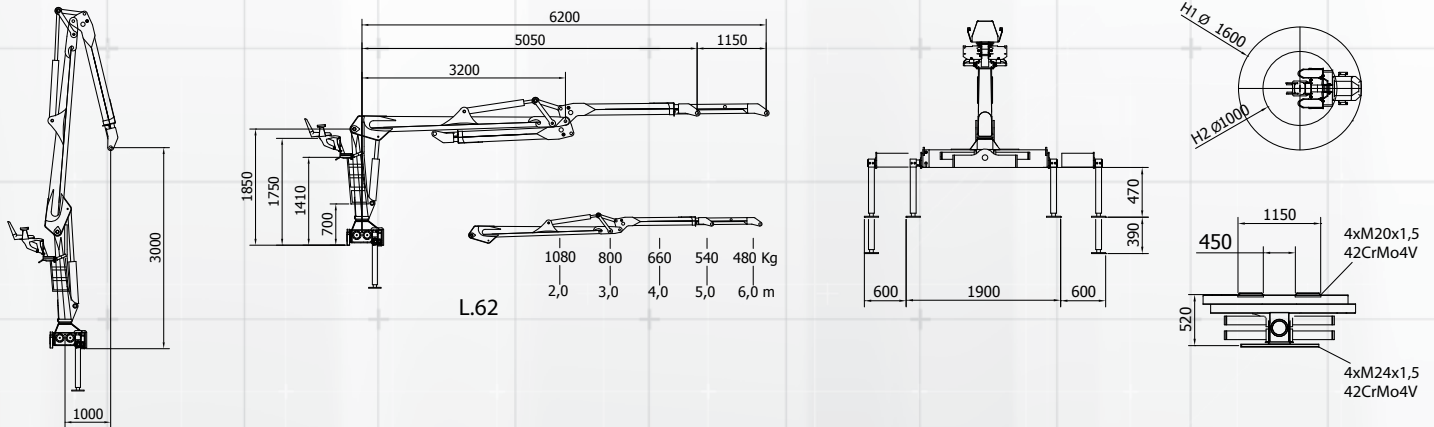
Caricatori con braccio diritto a "L" per ottimizzare gli spazi di carico sul rimorchio. Dotati di lunghi bracci, sono costruiti con acciai di altissima qualità **DOMEX 700** per garantire la massima produttività nelle più estreme condizioni di lavoro. Collaudati per sopportare lavori pesanti con assoluta affidabilità nel corso degli anni

*Loaders with straight, L-shaped jib, to optimize the loading spaces on the trailer. Equipped with long jibs, it is constructed with high quality steels **DOMEX 700** in order to ensure maximum yield in the hardest working conditions. They have been tested to support heavy-duty works ensuring great reliability over time.*

DOMEX[®]
HIGH STRENGTH STEEL

IB
ICARBAZZOLI

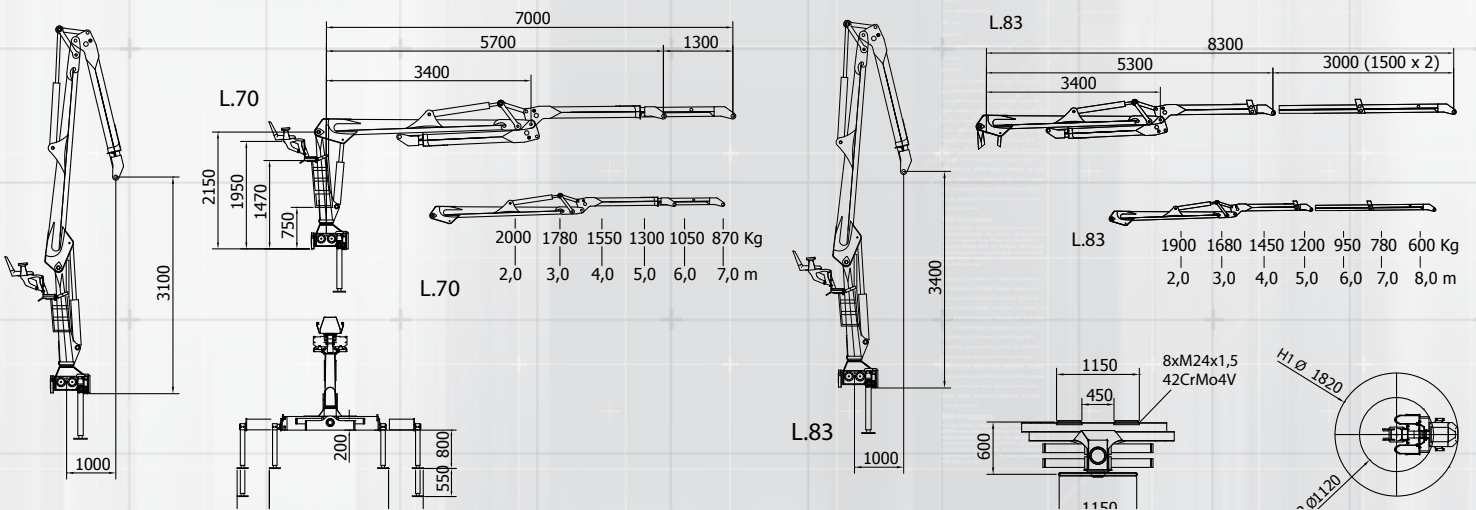
IB 28.L62



CARATTERISTICHE TECNICHE / Technical features

	IB28.L62
Momento di carico netto / <i>Max moment</i>	31 KNm
Coppia di rotazione netto / <i>Net rotation torque</i>	13 KNm
Angolo di rotazione / <i>Rotation angle</i>	400°
Sbraccio massimo / <i>Max overhang</i>	6,20 m
Pressione di esercizio / <i>Service pressure</i>	180 Bar
Portata raccomandata della pompa / <i>Recommended flow of the pump</i>	30 lt/min
Peso del caricatore \ gru (escluso attrezzature terminali) <i>Weight of the crane (without terminal equipments)</i>	680 Kg

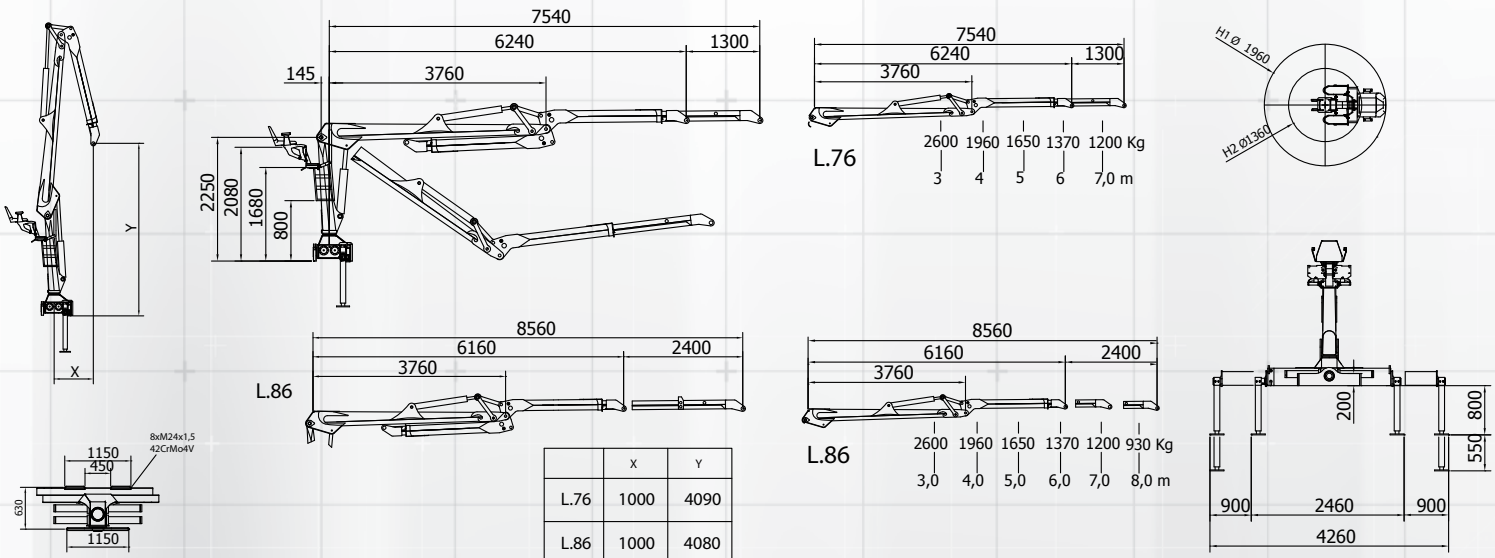
IB 68.L70/L83



CARATTERISTICHE TECNICHE / Technical features

	IB68.L70	IB68.L83
Momento di carico netto / <i>Max moment</i>	65 KNm	60 KNm
Coppia di rotazione netto / <i>Net rotation torque</i>	19 KNm	19 KNm
Angolo di rotazione / <i>Rotation angle</i>	400°	400°
Sbraccio massimo / <i>Max overhang</i>	7,00 m	8,30 m
Pressione di esercizio / <i>Service pressure</i>	210 Bar	210 Bar
Portata raccomandata della pompa 1k o 2k / <i>Recommended flow of the pump 1k o 2k</i>	1x70 lt/min - 2x45 lt/min	1x70 lt/min - 2x45 lt/min
Peso del caricatore \ gru (escluso attrezzature terminali) <i>Weight of the crane (without terminal equipments)</i>	1400 Kg / 7,00 m	1500 Kg / 8,30 m

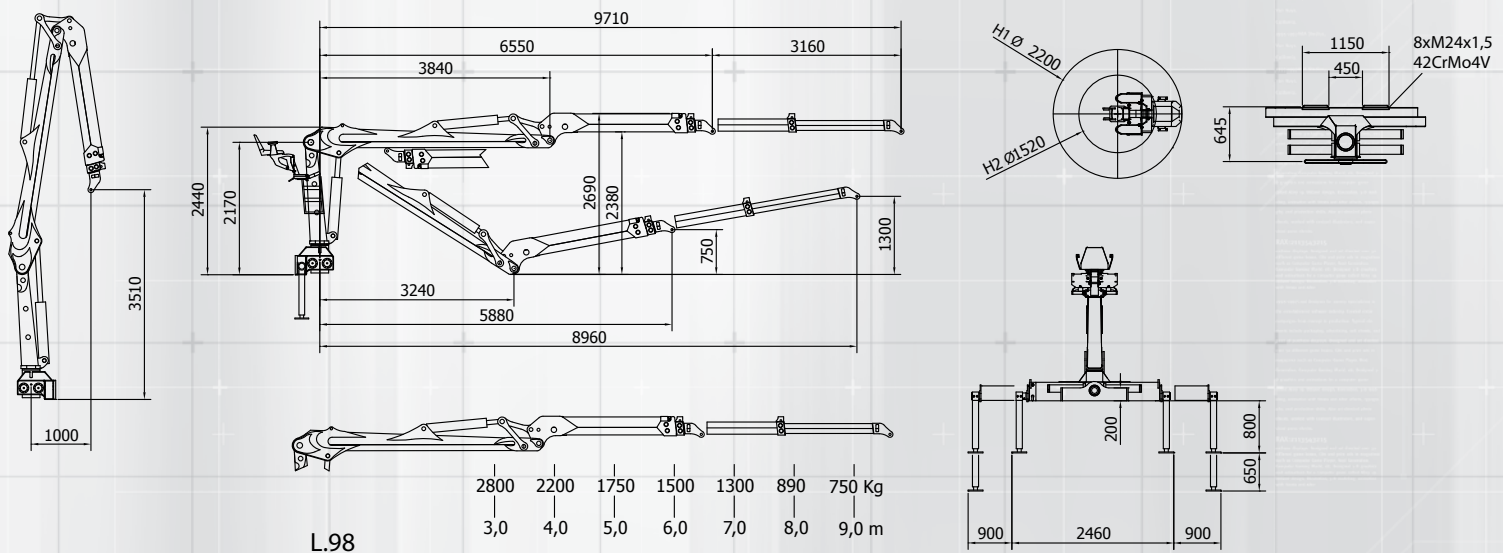
IB 78.L76/L86



CARATTERISTICHE TECNICHE / Technical features

	IB78.L76	IB78.L86
Momento di carico netto / <i>Max moment</i>	82 KNm	78 KNm
Coppia di rotazione netto / <i>Net rotation torque</i>	20 KNm	20 KNm
Angolo di rotazione / <i>Rotation angle</i>	400°	400°
Sbraccio massimo / <i>Max overhang</i>	7,60 m	8,60 m
Pressione di esercizio / <i>Service pressure</i>	220 Bar	220 Bar
Portata raccomandata della pompa 1k o 2k / <i>Recommended flow of the pump 1k o 2k</i>	1x80 lt/min - 2x60 lt/min	1x80 lt/min - 2x60 lt/min
Peso del caricatore \ gru (escluso attrezzature terminali) / <i>Weight of the crane (without terminal equipments)</i>	1800 Kg / 7,60 m	1950 Kg / 8,60 m

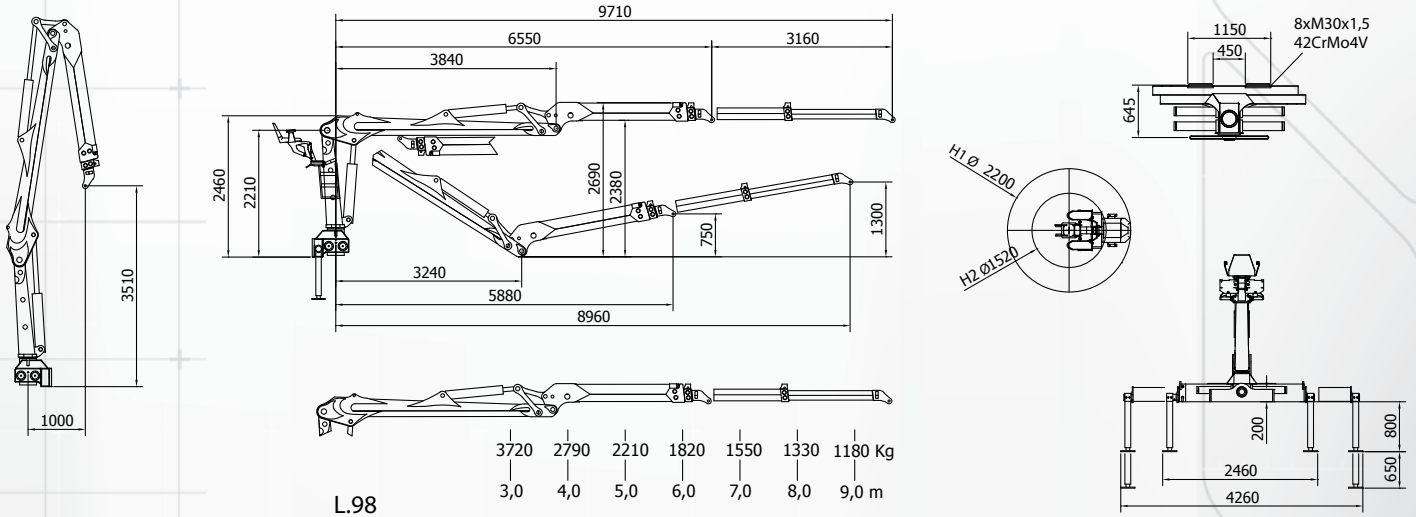
IB 98.L98



CARATTERISTICHE TECNICHE / Technical features

	IB98.L98
Momento di carico netto / <i>Max moment</i>	92 KNm
Coppia di rotazione netto / <i>Net rotation torque</i>	24 KNm
Angolo di rotazione / <i>Rotation angle</i>	400°
Sbraccio massimo / <i>Max overhang</i>	9,80 m
Pressione di esercizio / <i>Service pressure</i>	220 Bar
Portata raccomandata della pompa 1k o 2k / <i>Recommended flow of the pump 1k o 2k</i>	1x90 lt/min - 2x70 lt/min
Peso del caricatore \ gru (escluso attrezzature terminali) / <i>Weight of the crane (without terminal equipments)</i>	2200 Kg

IB 120.L98

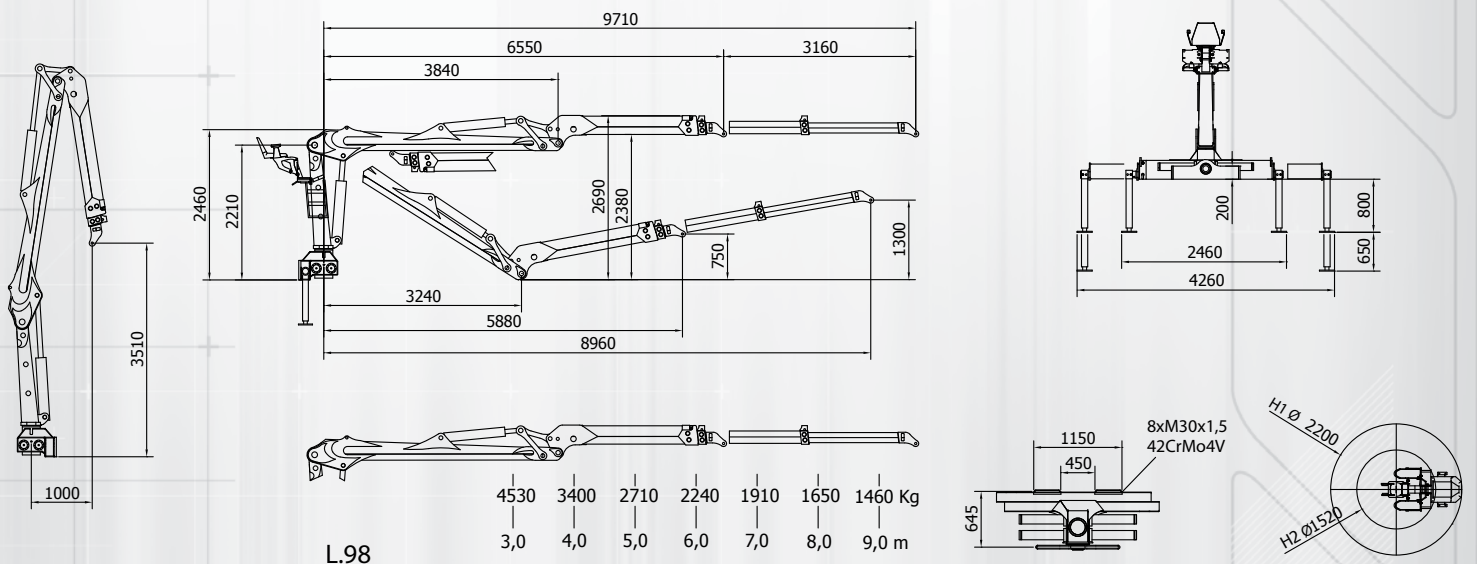


L.98	3,0	4,0	5,0	6,0	7,0	8,0	9,0 m
	3720	2790	2210	1820	1550	1330	1180 Kg

CARATTERISTICHE TECNICHE / Technical features

	IBI 20.L98
Momento di carico netto / <i>Max moment</i>	112 KNm
Coppia di rotazione netto / <i>Net rotation torque</i>	28 KNm
Angolo di rotazione / <i>Rotation angle</i>	420°
Sbraccio massimo / <i>Max overhang</i>	9,80 m
Pressione di esercizio / <i>Service pressure</i>	240 Bar
Portata raccomandata della pompa 1k o 2k / <i>Recommended flow of the pump 1k o 2k</i>	1x90 lt/min - 2x70 lt/min
Peso del caricatore \ gru (escluso attrezzature terminali) / <i>Weight of the crane (without terminal equipments)</i>	2300 Kg / 9,80 m

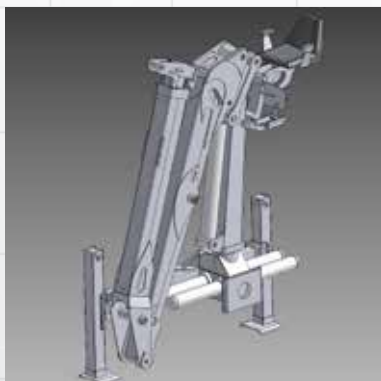
IB 150.L98



L.98	3,0	4,0	5,0	6,0	7,0	8,0	9,0 m
	4530	3400	2710	2240	1910	1650	1460 Kg

CARATTERISTICHE TECNICHE / Technical features

	IBI 50.L98
Momento di carico netto / <i>Max moment</i>	140 KNm
Coppia di rotazione netto / <i>Net rotation torque</i>	30 KNm
Angolo di rotazione / <i>Rotation angle</i>	420°
Sbraccio massimo / <i>Max overhang</i>	9,80 m
Pressione di esercizio / <i>Service pressure</i>	240 Bar
Portata raccomandata della pompa 1k o 2k / <i>Recommended flow of the pump 1k o 2k</i>	1x100 lt/min - 2x80 lt/min
Peso del caricatore \ gru (escluso attrezzature terminali) / <i>Weight of the crane (without terminal equipments)</i>	2500 Kg / 9,80 m



Progetto e sviluppo utilizzando i più avanzati sistemi di disegno 3D.
Planning and project development using the latest generation 3D design systems.

DOMEX®
 HIGH STRENGTH STEEL

Le nostre macchine sono costruite interamente con i migliori acciai svedesi ssab, domex e weldox.
Our machines are totally made of the best SSAB, DOMEX and WELDOX Swedish steel.



Pignone colonna di grandi dimensioni, costruito con i migliori acciai e dentatura temperata ad induzione, robusti cuscinetti autocentranti, doppie aste a cremagliera e canne di rotazione cromate internamente.
Pinion for large size column made by using best quality steel and induction hardened gear tooth, robust self centring bearings, double rack rods and tubes of rotation internally chrome.



Perneria rettificata di grandi dimensioni, boccole in bronzo alta qualità con canali di distribuzione del grasso che permettono di aumentare i cicli di lavoro della macchina e riducendone l'usura.
Large size grinded pins and bolts, high quality bronze bushings which canals distribution fat which allow the number of working cycles of the machine to be increased, thus reducing its wear.



Potente sistema di rotazione a doppia cremagliera in bagno d'olio che permette movimenti veloci con la massima precisione, con sistema di smorzamento di fine corsa.
Powerful double track oil-bath rotation system which allows for fast movements with the utmost precision. End of stroke damping system.



Sistema con biella di potenza per aumentare la forza di sollevamento nel più ampio raggio d'azione.
System with driving connecting rod to increase the lifting power for the widest range of action.



Tubazioni dei bracci internamente protette per ridurre al minimo le rotture. Sistema innovativo per la rapida sostituzione dei tubi.
Internally protected jib piping to reduce breaking. Innovative system for fast replacement of piping.



Bracci telescopici con sistema innovativo di ammortamento, evitando rotture della catena.
Telescoping jibs with innovative shock absorbing device which avoids the chain from breaking.



Tubazioni parker e raccordi girevoli brevettati a sgancio rapido per una superiore durata nel tempo dei tubi flessibili e per una manutenzione semplice e veloce.
Parker pipe fittings and patented swivel connectors with quick release coupling to ensure longer lasting life of the flexible pipes as well as easy and quick maintenance.



Distributori idraulici di comando proporzionali e compensati per effettuare contemporaneamente il maggior numero di movimenti.
Compensating hydraulic distributors with proportional control to carry out the greatest number of movements simultaneously.



Postazione di comando ergonomica, dotata di leve a joystick (anche servoidrauliche) e comandi a pedale.
Ergonomic driver's seat equipped with joystick levers (even servo-hydraulic ones) and foot-control levers.



Distributore proporzionale danfoss completo di centralina elettronica per gestione e programmazione funzioni. Joystick proporzionali per montaggio esterno e schermatura contro interferenze.
Danfoss pvg load independent spool valves complete with electronic control unit for managing and programming the functions. Equipped with proportional joysticks to be assembled externally and with anti-interference shielding.

ACCESSORI / ACCESSORIES



Radiocomando a richiesta per effettuare ogni operazione in sicurezza. Disponibile a leve o con Joystick a 3 assi
Upon request, all loaders can be provided with a remote control to carry out all operations independently from the position of the crane.



Posto guida a terra con distributore elettroidraulico.
Driver's seat on the floor with electro-hydraulic distributor.



Postazione di comando con cappottina di protezione.
Driver's seat with protective cover.



Postazione di comando con cabina protetta ad elevata visibilita' dotata di tutti i comfort di serie e rialzabile idraulicamente. Disponibile anche la versione sx.
Driver's seat with high visibility protected cabin equipped with all modern conveniences as standard supply that can be hydraulically lifted up. Also available version left



Dispositivi di sicurezza con valvole overcenter sui cilindri, limitatore di momento e sensori sugli stabilizzatori.
Safety devices with over-centre valves on the cylinders, load moment limiter and sensors on the stabilizers.



Equipaggiamento di sicurezza con manometro ad indicazione del sovraccarico, dispositivo di arresto d'emergenza, contatore, sensore uomo-presente nel sedile e protezioni per leve di comando.
Safety equipment with manometer indicates overload, emergency stop device, time meter, presence detection sensor on the seat and protections for control levers.



Stabilizzatori serie recycling per cassoni scarrabili.

Stabilisers series recycling for hooklift box.



Stabilizzatori telescopici orientabili a 180°.
Disponibili anche con ribaltamento idraulico a catena.

Telescoping stabilizers with rotation at 180°.
Also available with hydraulic tilting chain device.



Scambiatore di calore automatico con centralina proporzionale per mantenere il circuito idraulico a temperatura costante.

Automatic heat exchanger with proportional control unit to maintain the hydraulic circuit at a constant temperature.



Fari di lavoro protetti e azionabili dal posto guida disponibili anche a led.

Protected working lights which can be activated from the driver's seat.



Sistema innovativo brevettato di antipendolo con tubazioni protette.

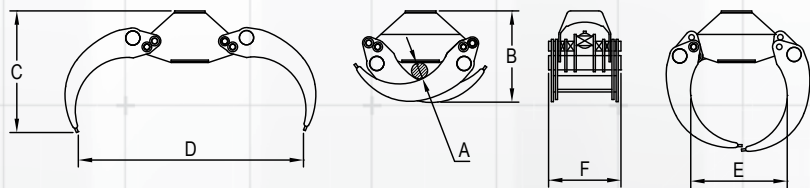
Patented innovative anti-swinging system with protected piping.



Sistema innovativo e veloce di sgancio campane raccolta differenziata.

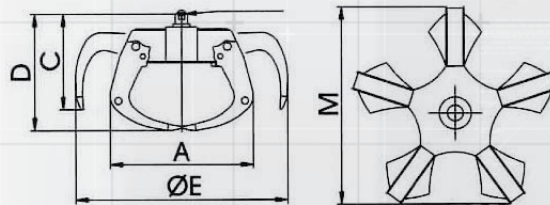
Innovative and quick releasing system for containers for the differentiated collection.

PINZA PER TRONCHI / LOG GRAPPLES



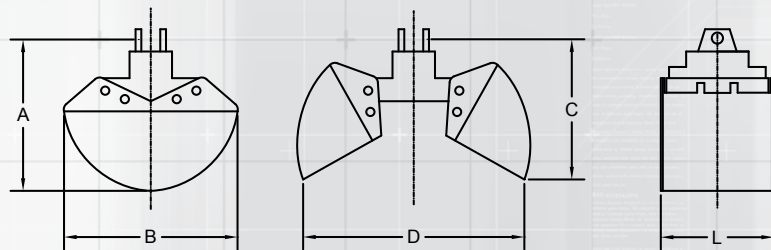
MODELLO TYPE	A mm	B mm	C mm	D mm	E mm	F mm	Ton	PESO Kg WEIGHT Kg	AREA M ² AREA M ²	PORTATA Kg FLOW Kg	PRESSIONE Bar PRESSURE Bar
IB 150	40	435	600	1000	435	330	<1	50	0,15	700	160
IB 160	40	435	600	1000	435	330	1	60	0,15	1000	180
IB 200	60	455	680	1200	550	360	2-3	75	0,21	1500	200
IB 250	90	520	730	1300	590	425	3-4	120	0,23	2000	200
IB 300	115	540	800	1500	660	500	4-7	160	0,28	3000	200
IB 350	140	600	840	1600	690	505	7-12	200	0,33	3500	200
IB 400	150	650	880	1850	760	520	12 +	240	0,37	4000	200

POLIPO PER MATERIALI VARI / GRABS FOR VARIOUS MATERIALS



MODELLO TYPE	DENTI TEETH	CAPACITÀ./LT CAPACITY/LT	PESO/Kg(D) WEIGHT Kg(D)	PRESSIONE Bar PRESSURE Bar	Ø A	C	D	Ø E	M
IB 5/12	5	120	160	200	780	530	690	1220	1180
IB 5/18	5	180	180	200	850	550	750	1350	1290
IB 5/25	5	250	310	200	1020	600	770	1480	1380
IB 5/35	5	350	435	200	1200	780	960	1840	1705

BENNA MORDENTE / GRAPPLE



MODELLO TYPE	CAPACITÀ./LT CAPACITY/LT	PESO/Kg WEIGHT Kg	PRESSIONE Bar PRESSURE Bar	A mm	B mm	C mm	D mm	L mm
BO 40	125	140	200	670	830	530	1200	430
BO 50	150	150	200	670	830	530	1200	530
BO 60	175	160	200	670	830	530	1200	630
BO 70	200	190	200	670	830	530	1200	730
BO 80	225	200	200	670	830	530	1200	830

ROTATORE CON ALBERO ROTATOR SHAFT



PORTATA/Kg CAPACITY Kg
1000 (1t)
3000 (3t)
6000 (6t)
8000 (8t)

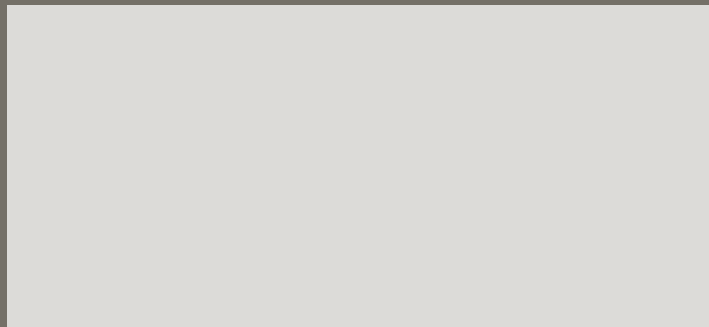
ROTATORE FLANGIATO ROTATOR FLANGE



PORTATA/Kg CAPACITY Kg
6000 (6t)
10000 (10t)



**YOUR POWER
IS IN OUR ARMS**



YOUR POWER
IS IN OUR ARMS



60°
ANNIVERSARIO
1952 - 2012

ICAR BAZZOLI ENZO srl
Via Medole, 29 - 46040 Rebecco di Guidizzolo (MN) - ITALY
+39 (0) 376 81.91.96 - +39 (0) 376 81.95.20 - [icarbazzoli](http://icarbazzoli.com) icarbazzoli.com
www.icarbazzoli.com