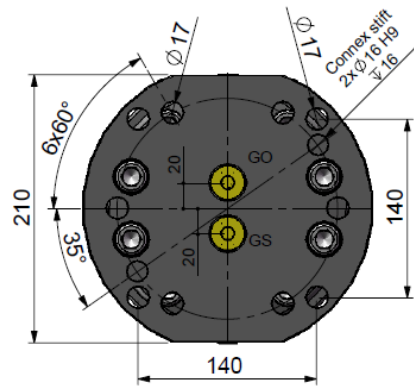
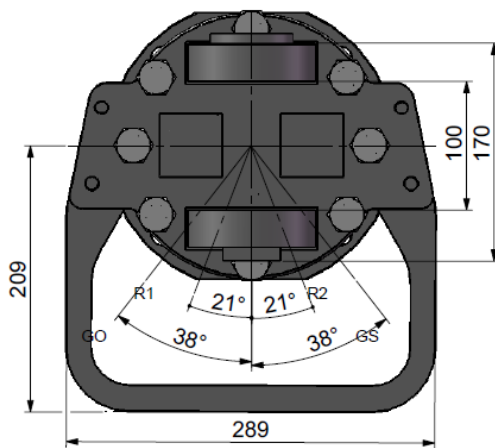
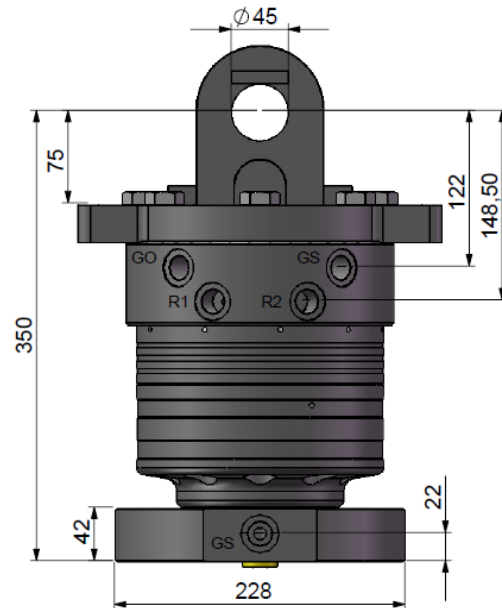
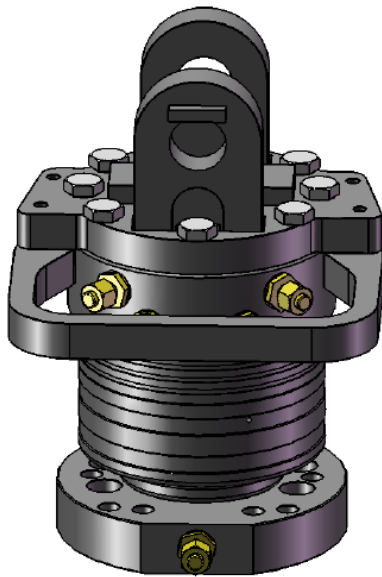


# AR-H 70-4 ipari rotátor – 16 tonnás



Technische Daten / Technical data				Anschlüsse / Connections	
Traglast axial statisch:	Load axial static:	160 (kN)	R1 (G1/2) Drehen links / Rotating left	Erforderlicher Ölfluss beim Drehen / Recommended flow minimum: 15 (l/min) optimal: 25 (l/min) Öldurchgang (min): Oil-supply (min): 82 (mm)	
Traglast axial dynamisch:	Load axial dynamic:	80 (kN)	R2 (G1/2) Drehen rechts / Rotating right		
Drehmoment / 320bar:	Torque:	2800 (Nm)	GO (G1/2) Greifer öffnen / Clamshell open		
Drehzahl:	Rotational speed:	18 (U/min.)	GS (G1/2) Greifer schliessen / Clamshell close		
Betriebsdruck Drehen max:	Rotating max:	320 (bar)			
Betriebsdruck Greifer max:	Rotary feedthrough max:	320 (bar)			
Gewicht:	Weight:	51 (kg)			
<b>Baggerdienstgewicht / Operating fields</b>					
Kardanisch:	Cardanic suspension:	16000 (kg)			
Technische Änderungen vorbehalten / Technical changes reserved	Blatt 1 von 1	Ausgabe: A	Datum / Date 23.11.09	<b>Datenblatt / Data sheet</b>	

Forestdepo Kft. | H-1239 Budapest, Ócsai út 1.-3.

Tel.: +36-30-430-1033, +36-1-286-0413, +36-30-575-6737 www.forestdepo.net | E-mail: info@forestdepo.net